

Total superficie Appartement 1A: 196.40 m²

Total superficie Appartement 1B : 138.50 m²

- Extraction
- Pulsion
- Air primaire
- Rejet

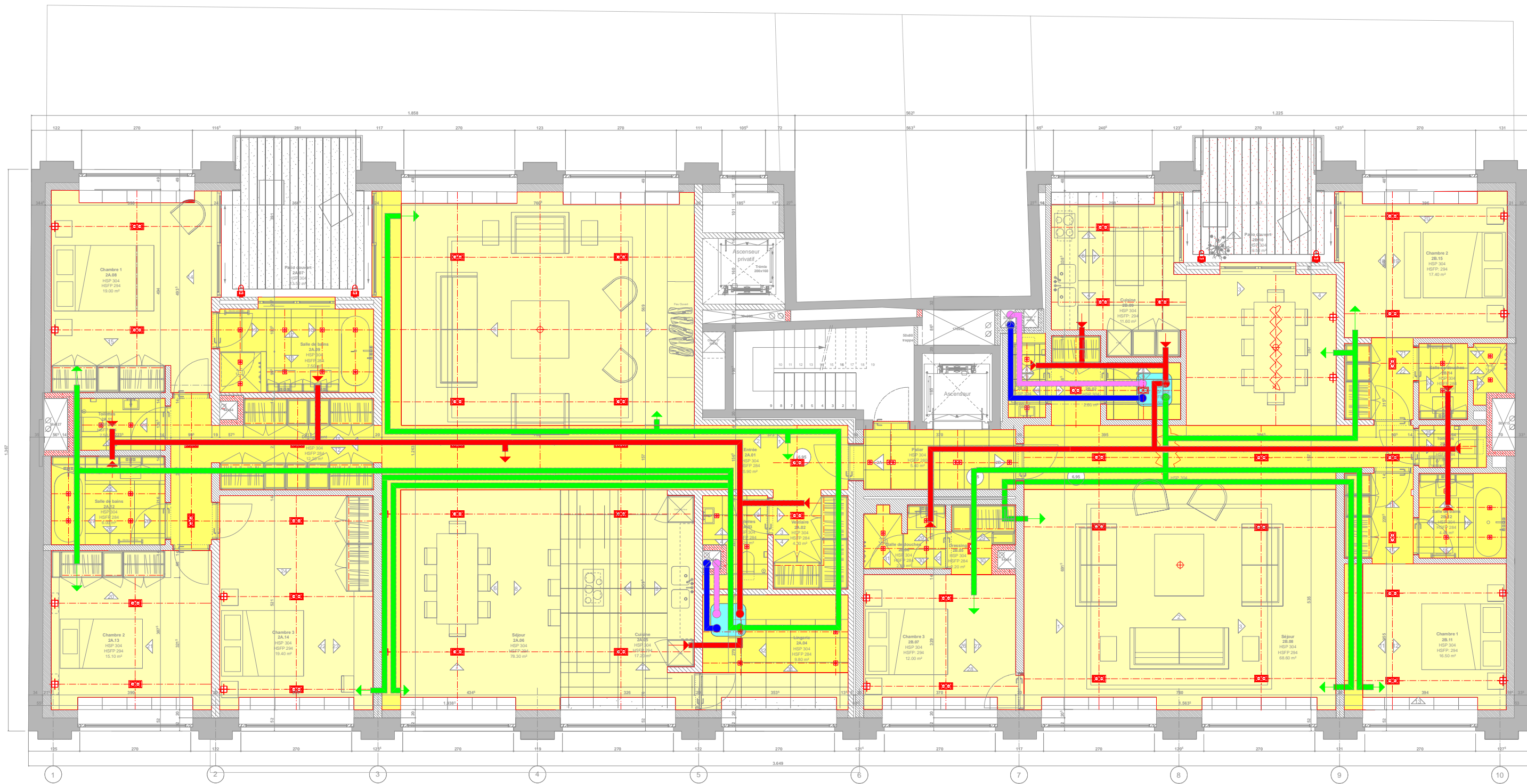
Mr Benoit COENRAETS / Mlle Fanny DAELMANS  
 chaussée de Waterloo 496D  
 1050 Bruxelles

## Etude ventilation - 2.

## ETAGE 1

## 27-09-09





Total superficie Appartement 2A : 200.40 m<sup>2</sup>

Total superficie Appartement 2B : 157.90 m<sup>2</sup>

Total superficie niveau (appartements + paliers) : 363.70 m<sup>2</sup>

- Extraction
- Pulsion
- Air primaire
- Rejet

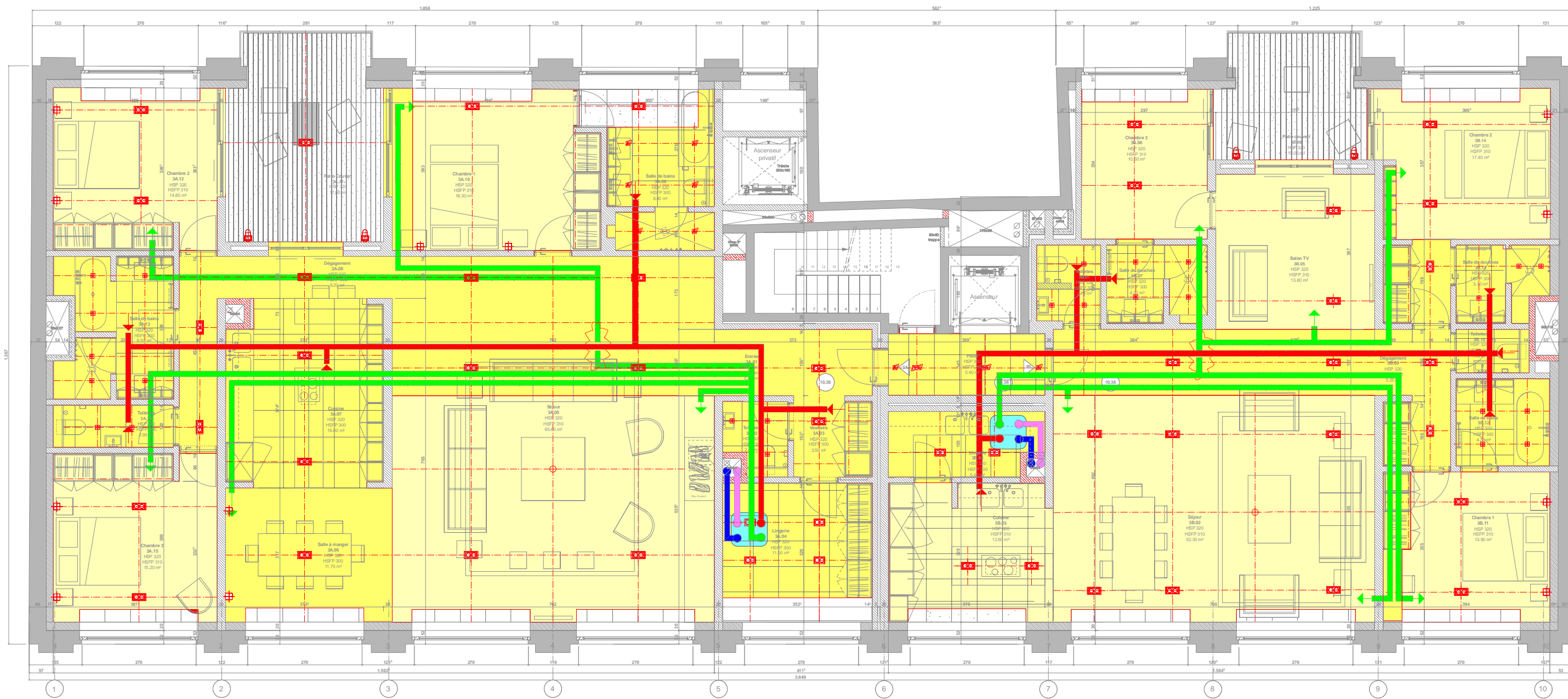
Mr Benoit COENRAETS / Mlle Fanny DAELMANS  
 chaussée de Waterloo 496D  
 1050 Bruxelles

**Etude ventilation - 2.**

**ETAGE 2**

**27-09-09**





Total superficie Appartement 3A : 210.30 m<sup>2</sup>

Total superficie Appartement 3B : 158.20 m<sup>2</sup>

Total superficie niveau (appartements + paliers) : 373.90 m<sup>2</sup>

- Extraction
- Pulsion
- Air primaire
- Rejet

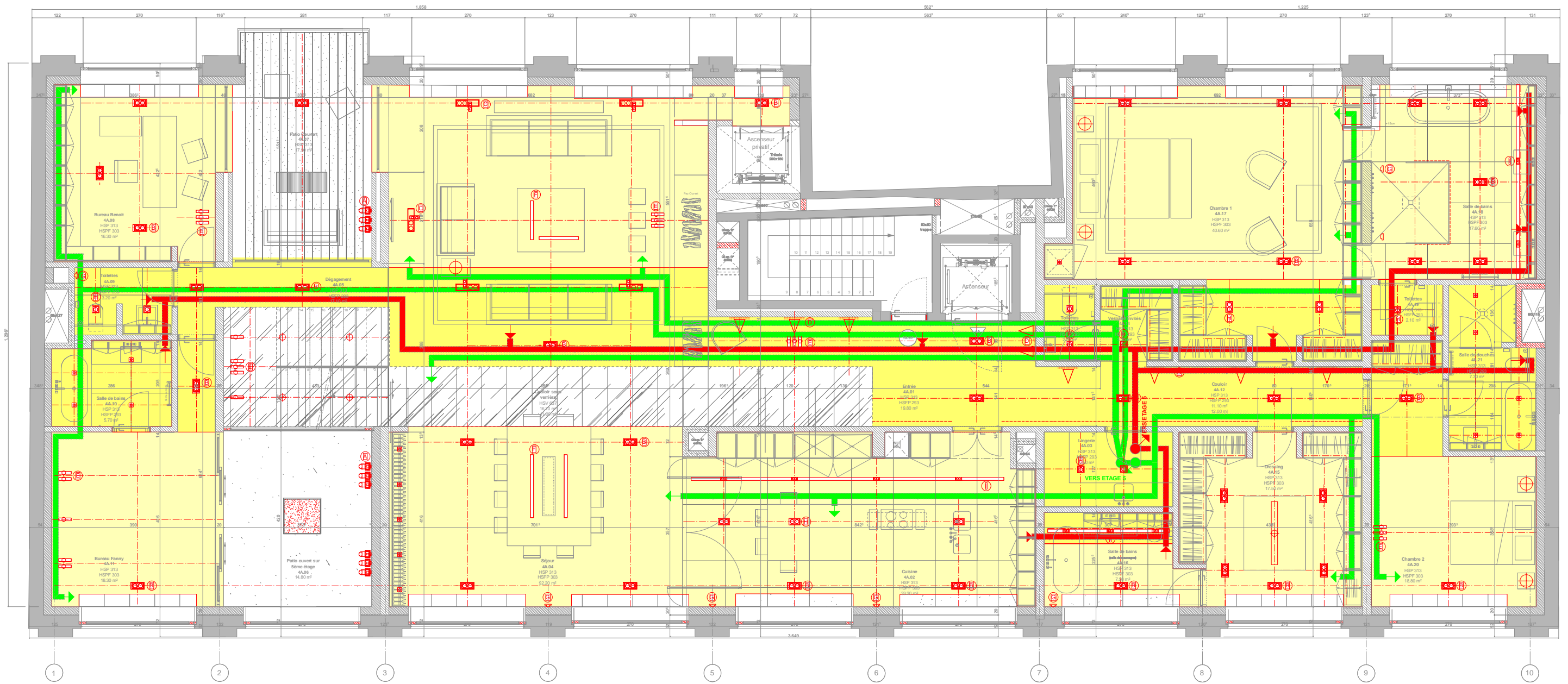
Mr Benoit COENRAETS / Mlle Fanny DAELMANS  
 chaussée de Waterloo 496D  
 1050 Bruxelles

**Etude ventilation - 2.**

**ETAGE 3**

**27-09-09**





Total superficie Appartement 4A + palier : 378.70 m<sup>2</sup>

-  Extraction
-  Pulsion
-  Air primaire
-  Rejet

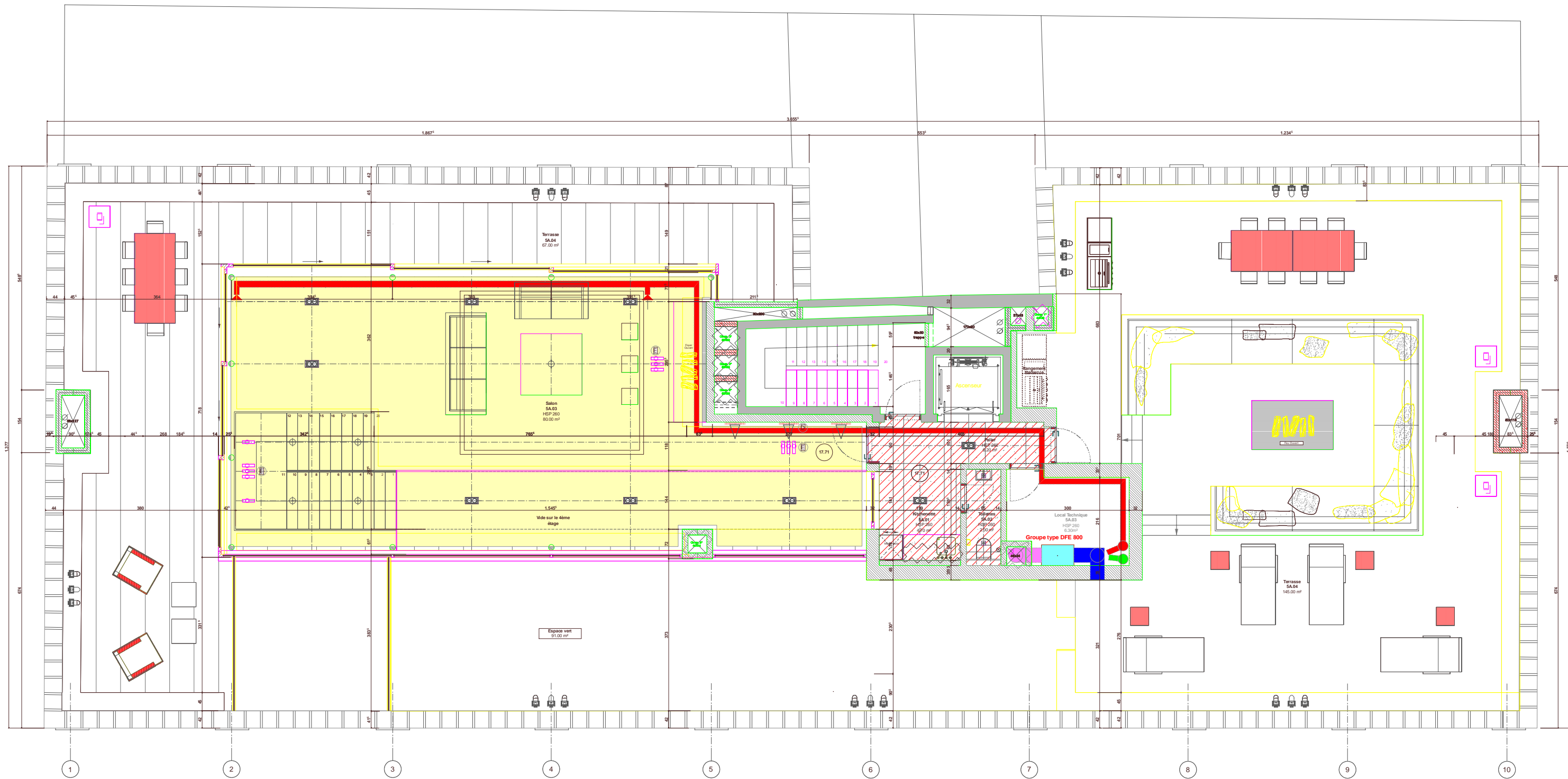
Mr Benoit COENRAETS / Mlle Fanny DAELMANS  
 chaussée de Waterloo 496D  
 1050 Bruxelles

**Etude ventilation - 2.**

**ETAGE 4**

**27-09-09**





Total superficie : 390.00 m²

- Extraction
- Pulsion
- Air primaire
- Rejet

Mr Benoit COENRAETS / Mlle Fanny DAELMANS  
 chaussée de Waterloo 496D  
 1050 Bruxelles

## Etude ventilation - 2.

## ETAGE 5

27-09-09

