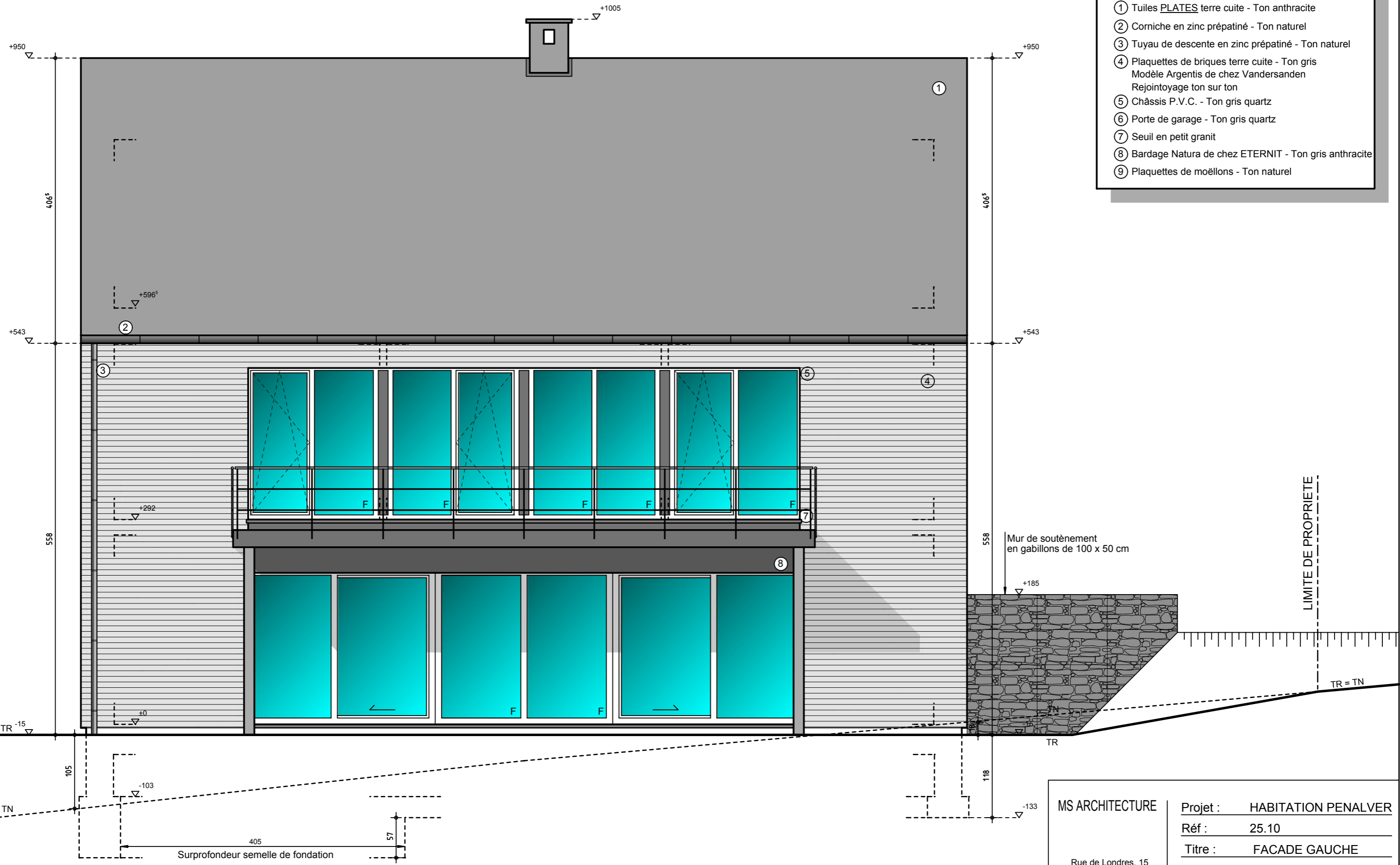


LEGENDE DES MATERIAUX

- ① Tuiles PLATES terre cuite - Ton anthracite
- ② Corniche en zinc prépatiné - Ton naturel
- ③ Tuyau de descente en zinc prépatiné - Ton naturel
- ④ Plaquettes de briques terre cuite - Ton gris
Modèle Argentis de chez Vandersanden
Rejointoyage ton sur ton
- ⑤ Châssis P.V.C. - Ton gris quartz
- ⑥ Porte de garage - Ton gris quartz
- ⑦ Seuil en petit granit
- ⑧ Bardage Natura de chez ETERNIT - Ton gris anthracite
- ⑨ Plaquettes de moëllons - Ton naturel



SITUATION PROJETEE
Elévation Sud

FACADE GAUCHE
Echelle : 1/50

MS ARCHITECTURE

Rue de Londres, 15
B - 4020 Liège
Tél : 04 229 51 05
G.S.M : 0496 71 00 55
Fax : 04 375 96 30

ms-architecture@skynet.be

Projet : HABITATION PENALVER

Réf : 25.10

Titre : FACADE GAUCHE

N- plan : NT 07

Rév : B - Le 22/02/12

Echelle : 1/50

Date : 14/12/2011