



**Habitation unifamiliale**  
Couverture en ardoises  
artificielles teinte gris foncé  
Enduit de façade teinte jaune  
foncé



**Habitation unifamiliale**  
Couverture en tuiles  
artificielles teinte gris foncé  
Briques de parement teinte rouge  
**Baies à dominante horizontale**



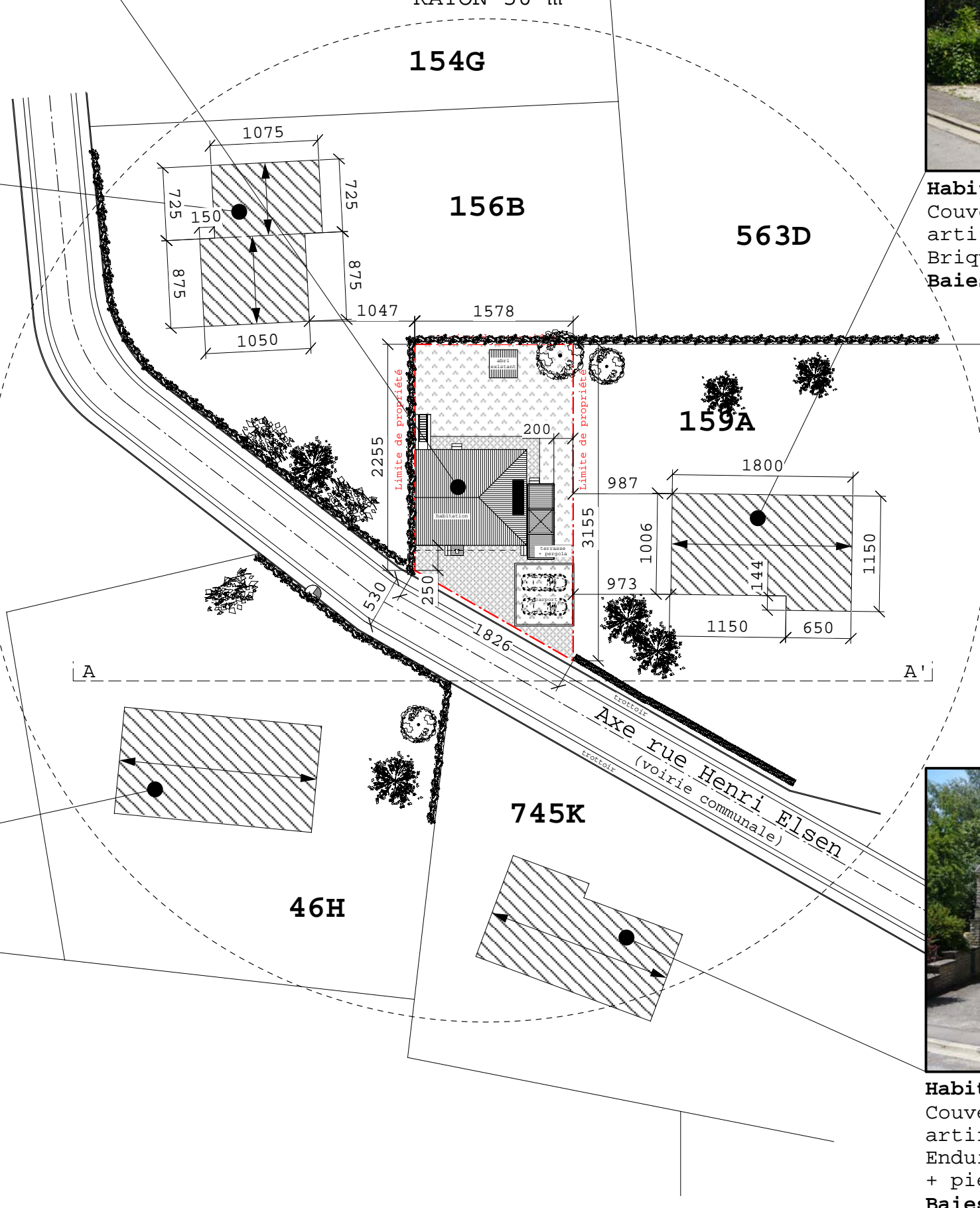
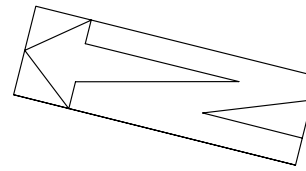
**Habitation unifamiliale**  
Couverture en ardoises  
artificielles teinte gris foncé  
Enduit de façade teinte blanche



**Habitation unifamiliale**  
Couverture en ardoises  
artificielles teinte gris foncé  
Enduit de façade teinte blanche  
+ pierre de France  
**Baies à dominante horizontale**

**OBJET de la DEMANDE**  
Propriété DELIGNIERE  
Cadastrée Arlon 6e  
Division/section D n°154 E  
4a 27ca

RAYON 50 m

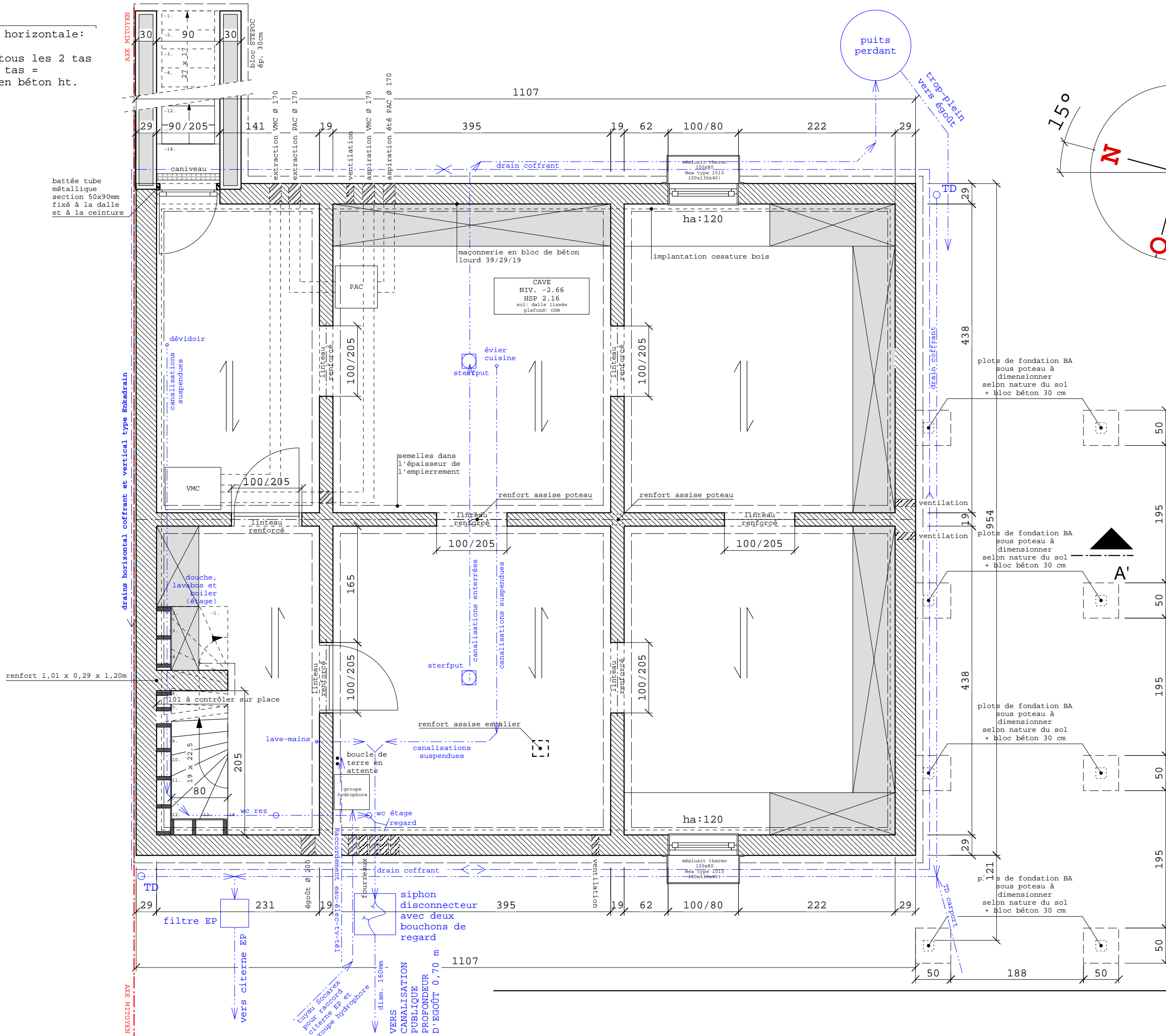
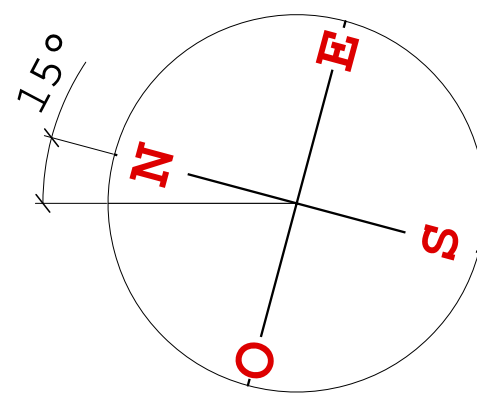


Stabilité horizontale:

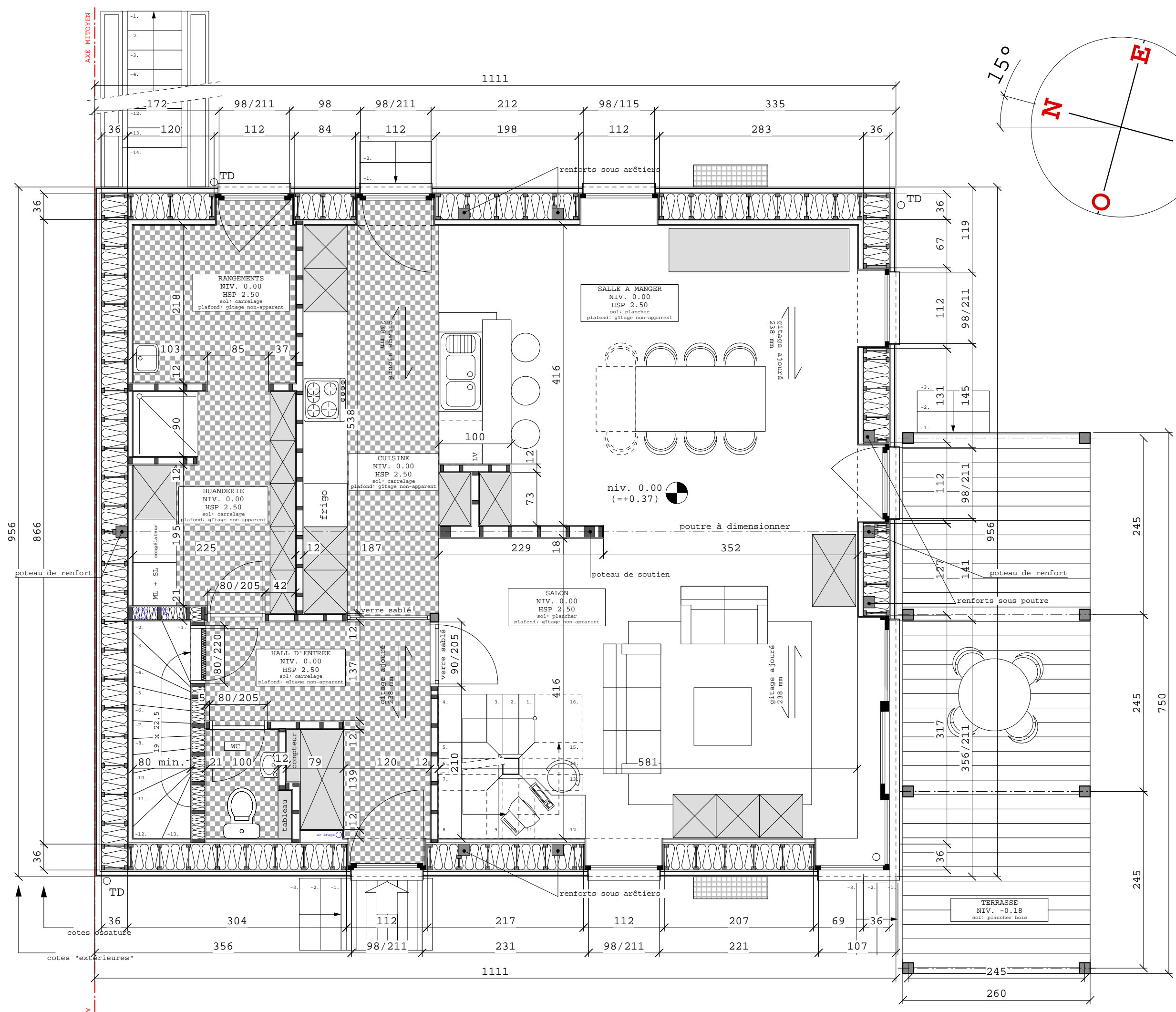
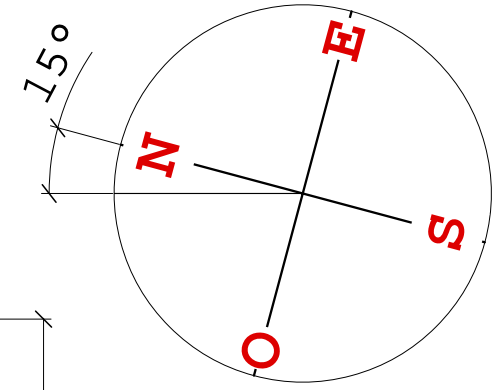
# Murfor tous les 2 tas  
# dernier tas =  
ceinture en béton ht.  
19cm

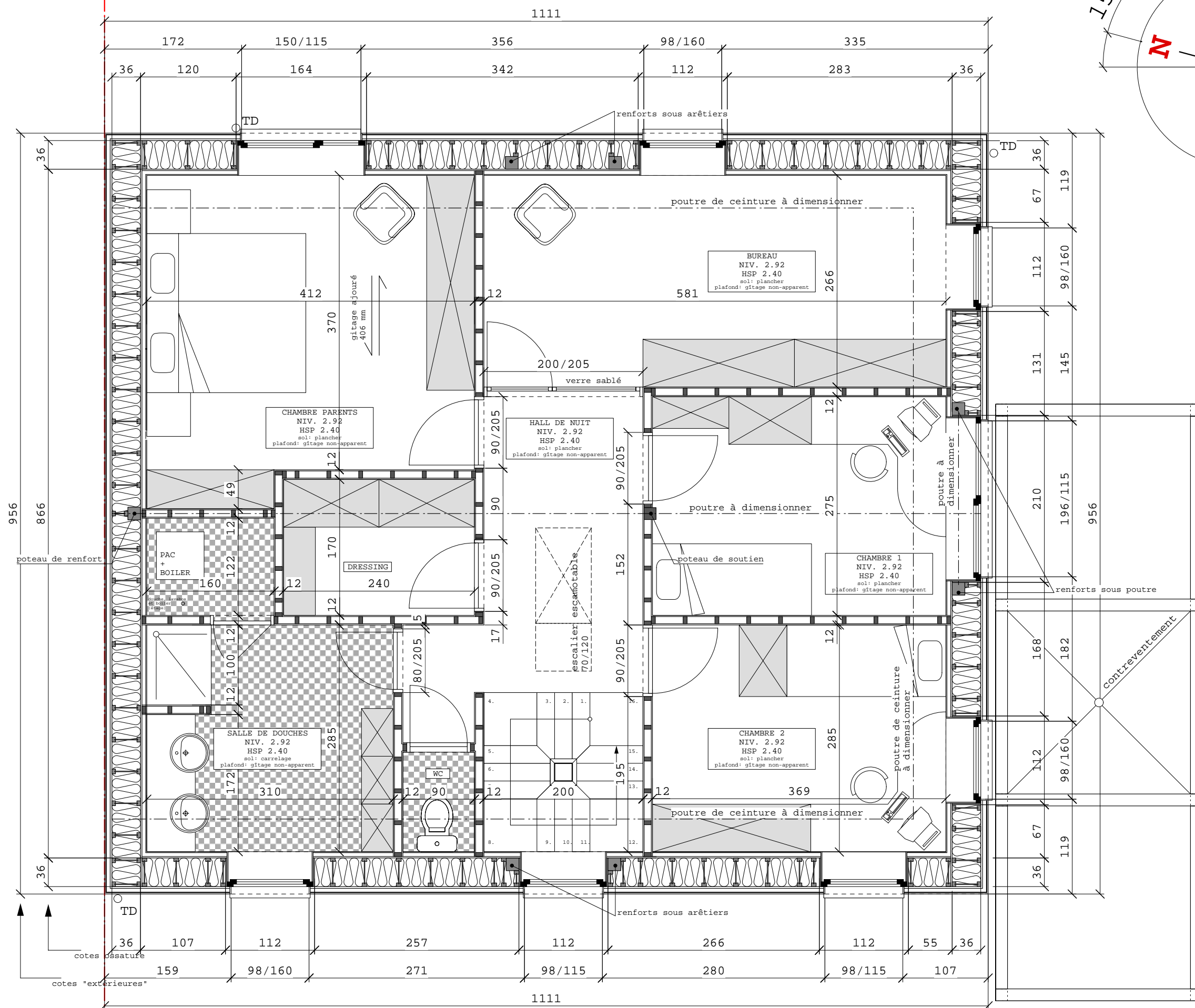
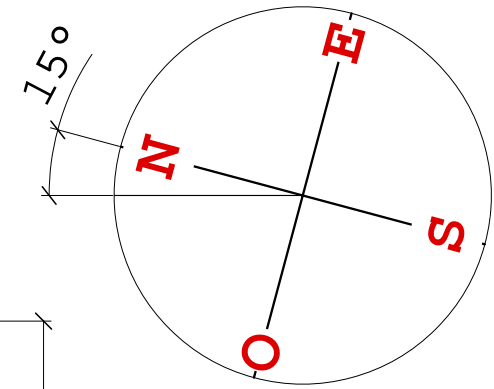


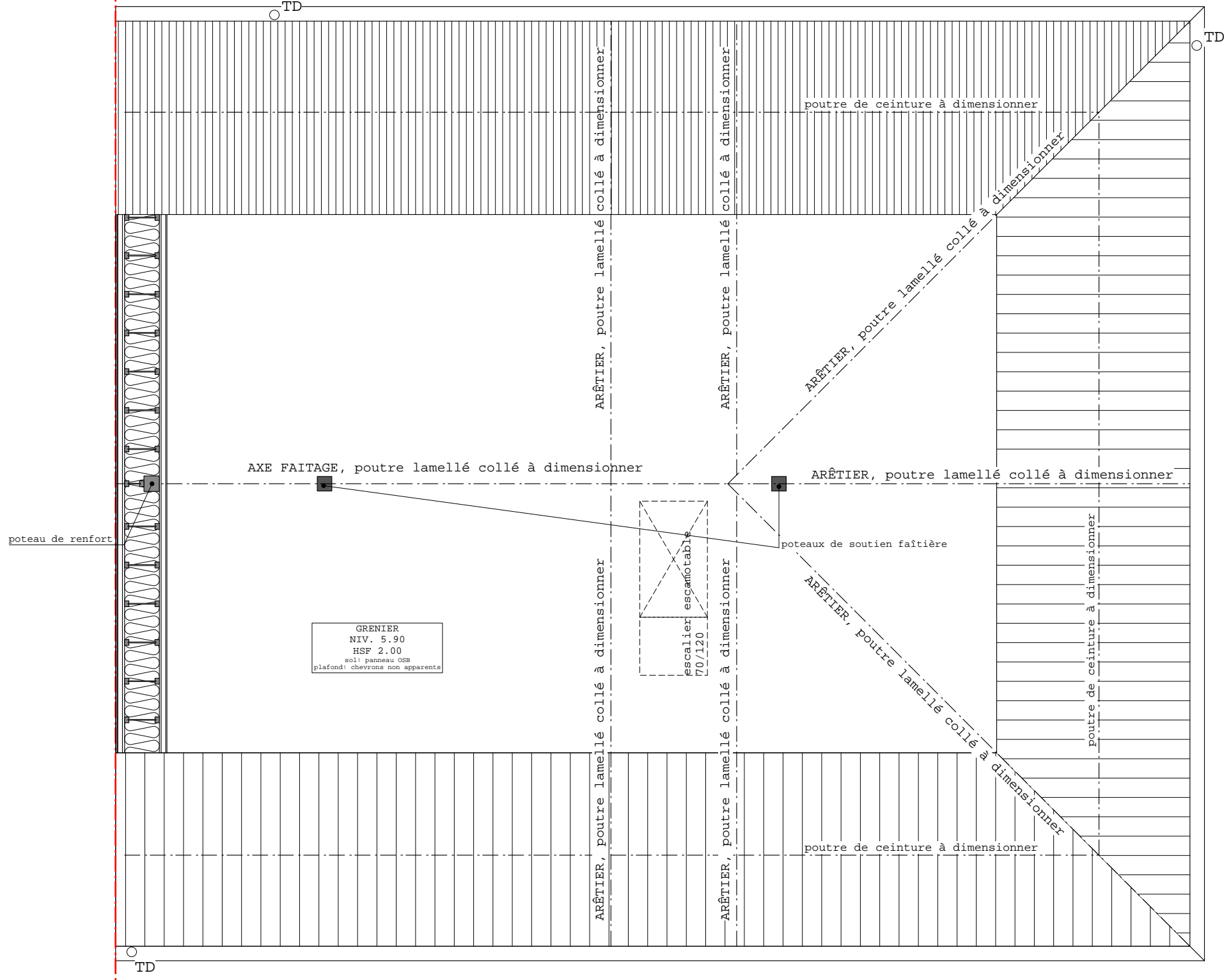
A



GESTION DE LA MITOYENNETE: bloc de 29 cm porteur à 9 cm de la limite de propriété. Intercalage entre le mur et la limite de propriété d'une étanchéité, de panneaux drainants et d'un drainage coffrant périphérique.

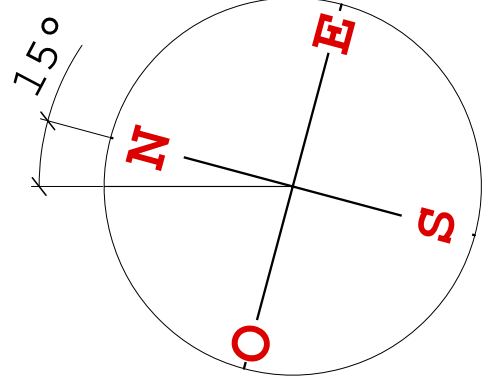


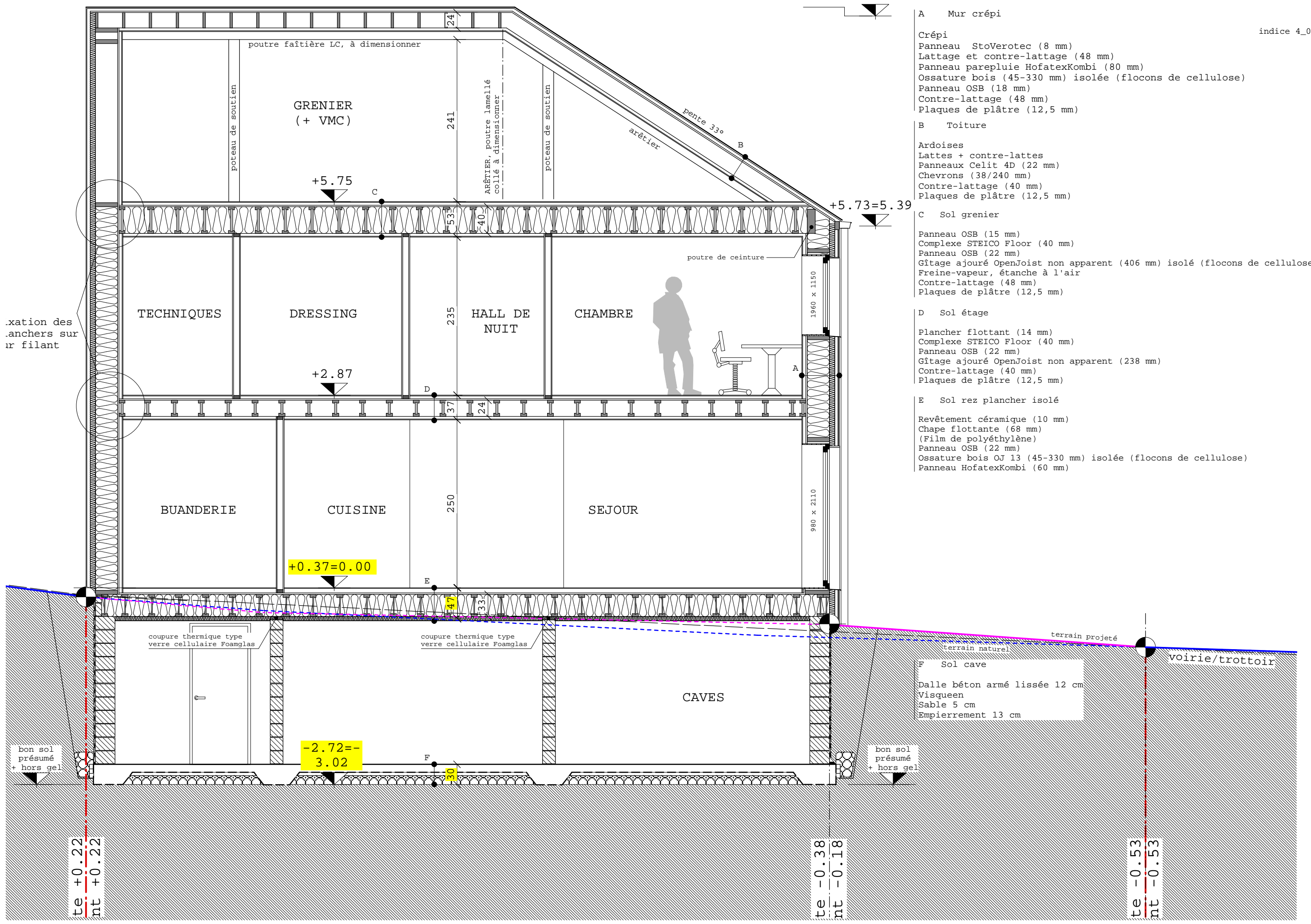


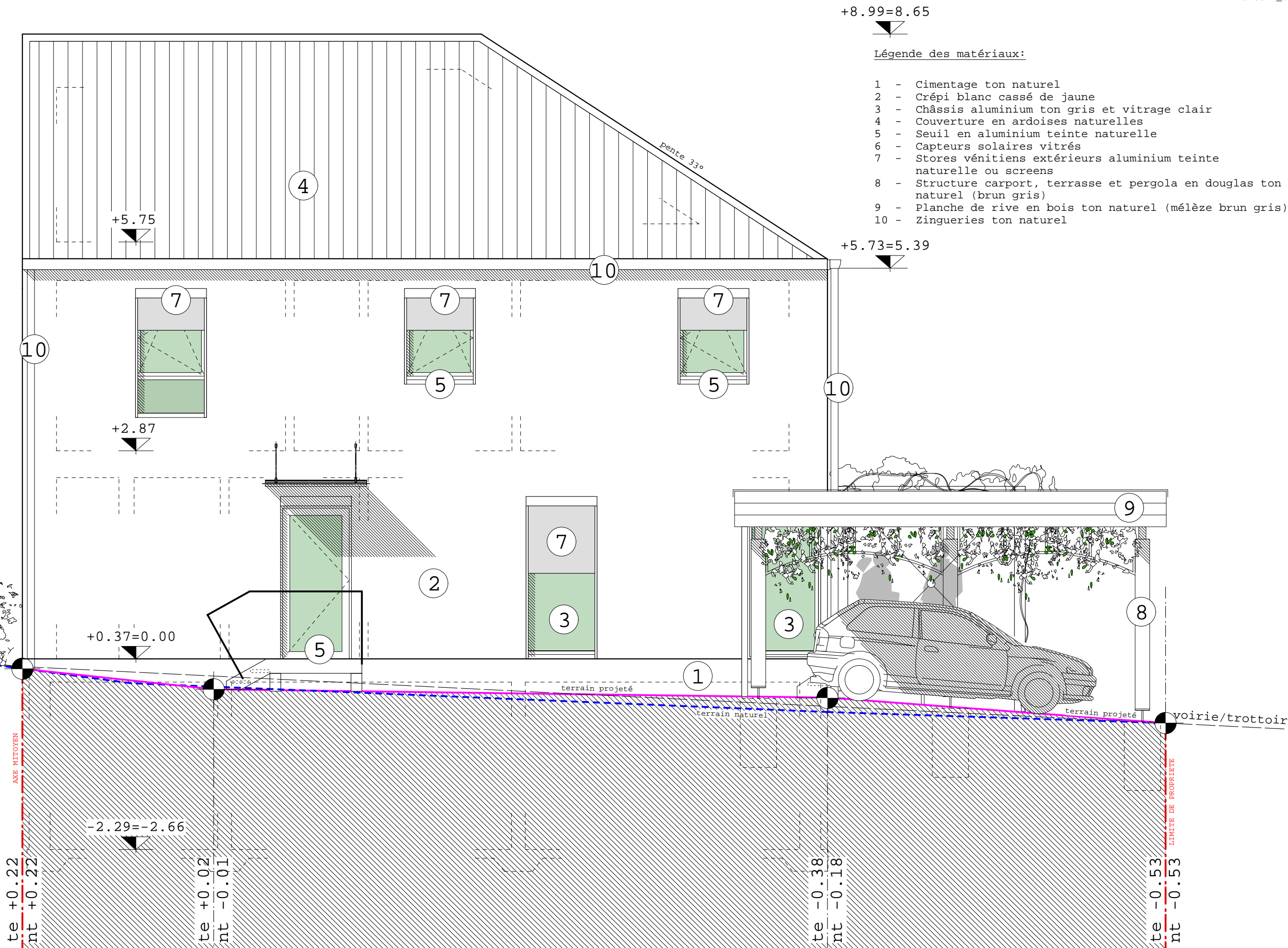


GRENIER  
NIV. 5.90  
HSF 2.00  
sol: panneau OSB  
plafond: chevrons non apparents

escalier escamotable  
70/120







+8.99=8.65



Légende des matériaux:

- 1 - Cimentage ton naturel
- 2 - Crépi blanc cassé de jaune
- 3 - Châssis aluminium ton gris et vitrage clair
- 4 - Couverture en ardoises naturelles
- 5 - Seuil en aluminium teinte naturelle
- 6 - Capteurs solaires vitrés
- 7 - Stores vénitiens extérieurs aluminium teinte naturelle ou screens
- 8 - Structure carport, terrasse et pergola en douglas ton naturel (brun gris)
- 9 - Planche de rive en bois ton naturel (mélèze brun gris)
- 10 - Zingueries ton naturel

+5.73=5.39



+5.75



+2.87



+0.37=0.00



-2.29=-2.66



te -0.53  
nt -0.53

te -0.38  
nt -0.18

te +0.02  
nt -0.01

te +0.25  
nt +0.25

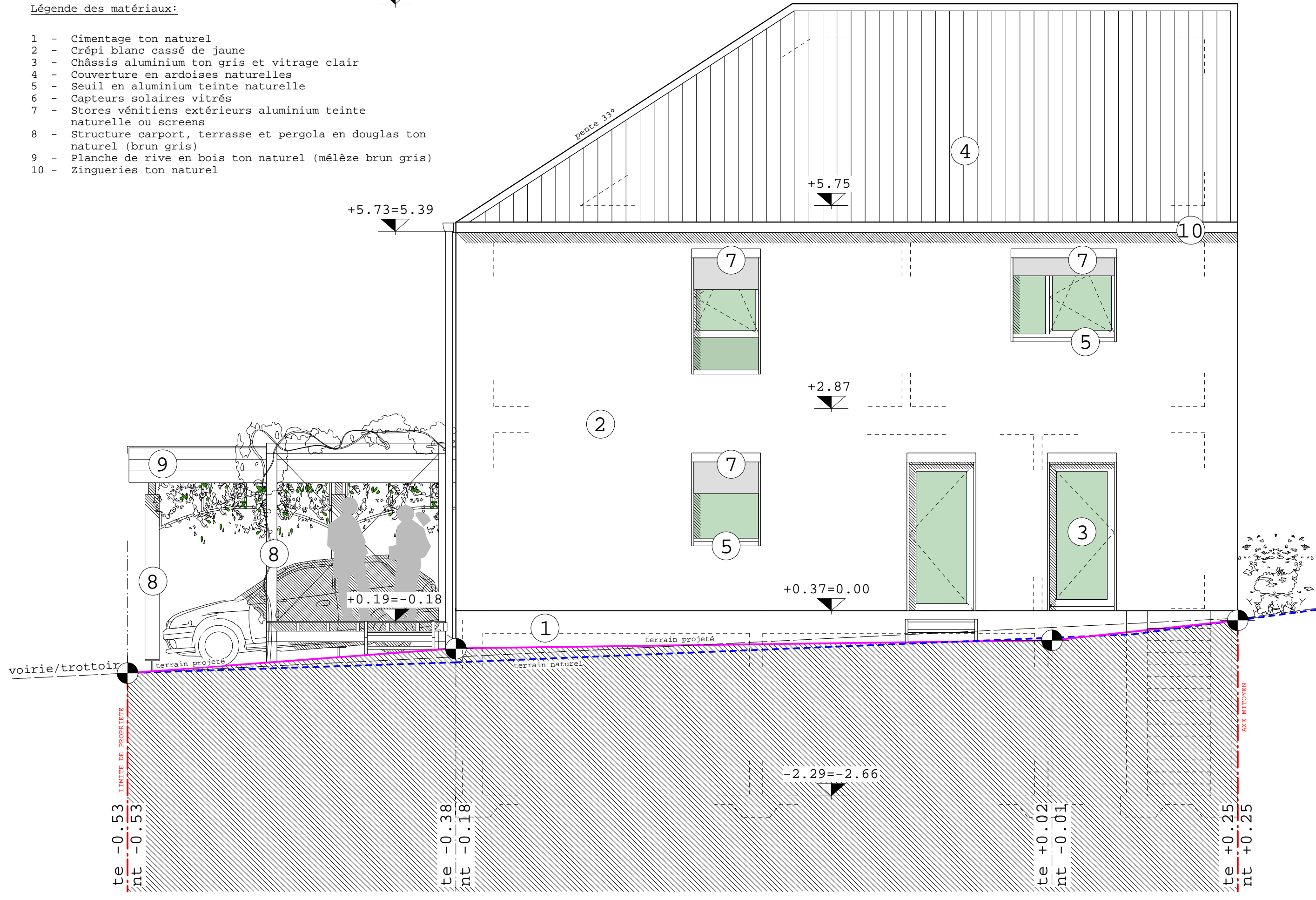
voirie/trottoir

terrain projeté

terrain naturel

terrain projeté

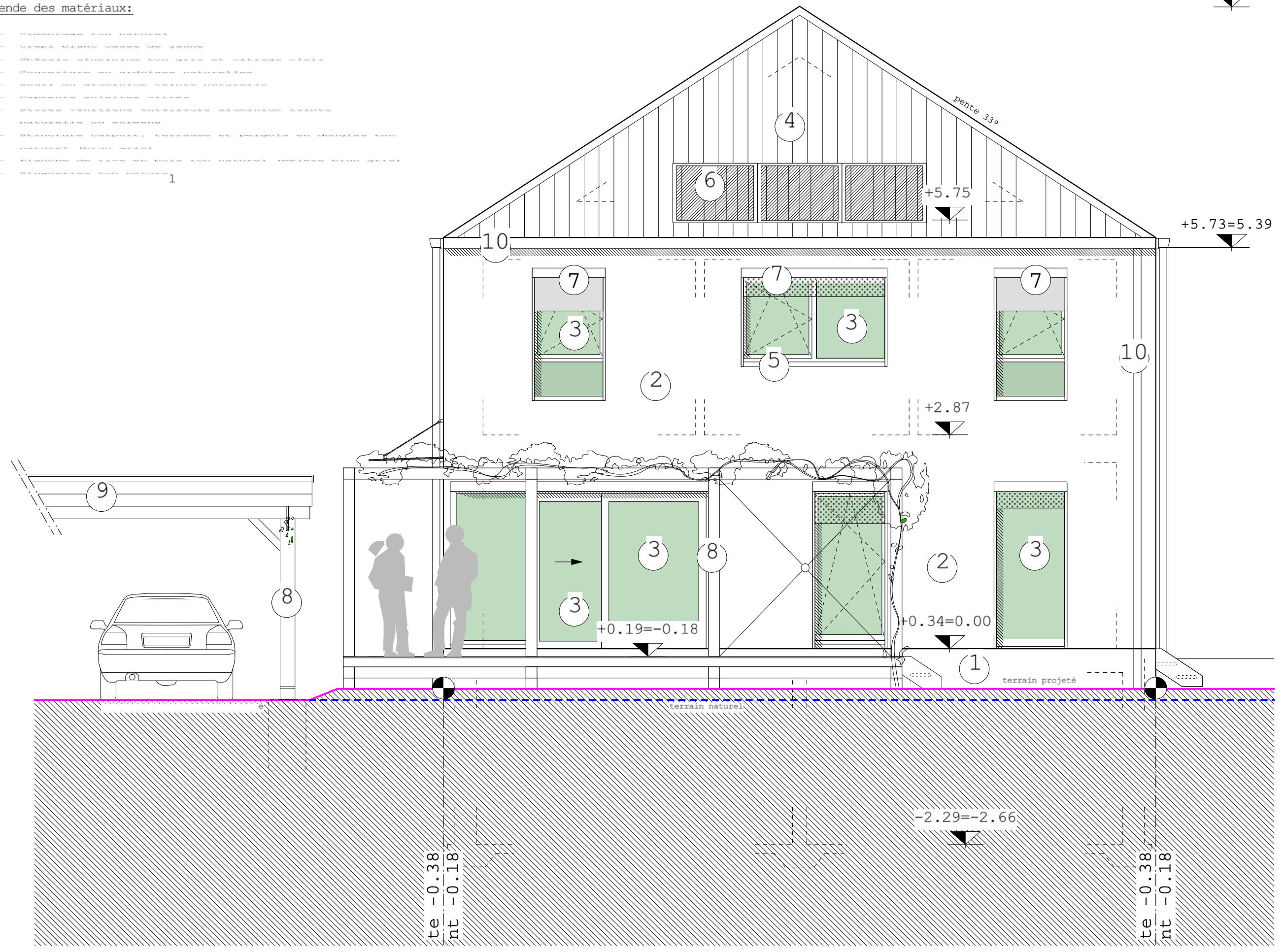
pente 33°





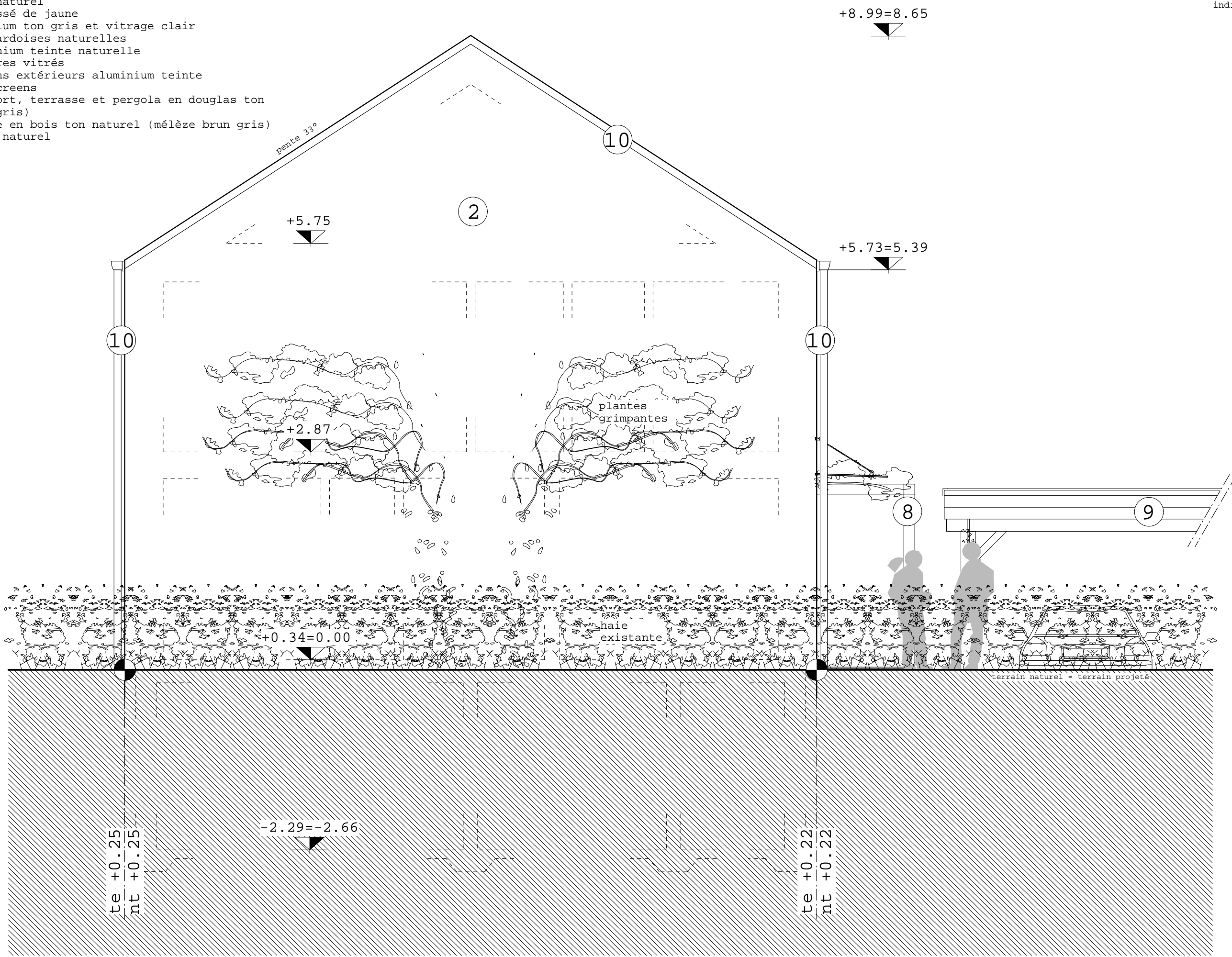
Légende des matériaux:

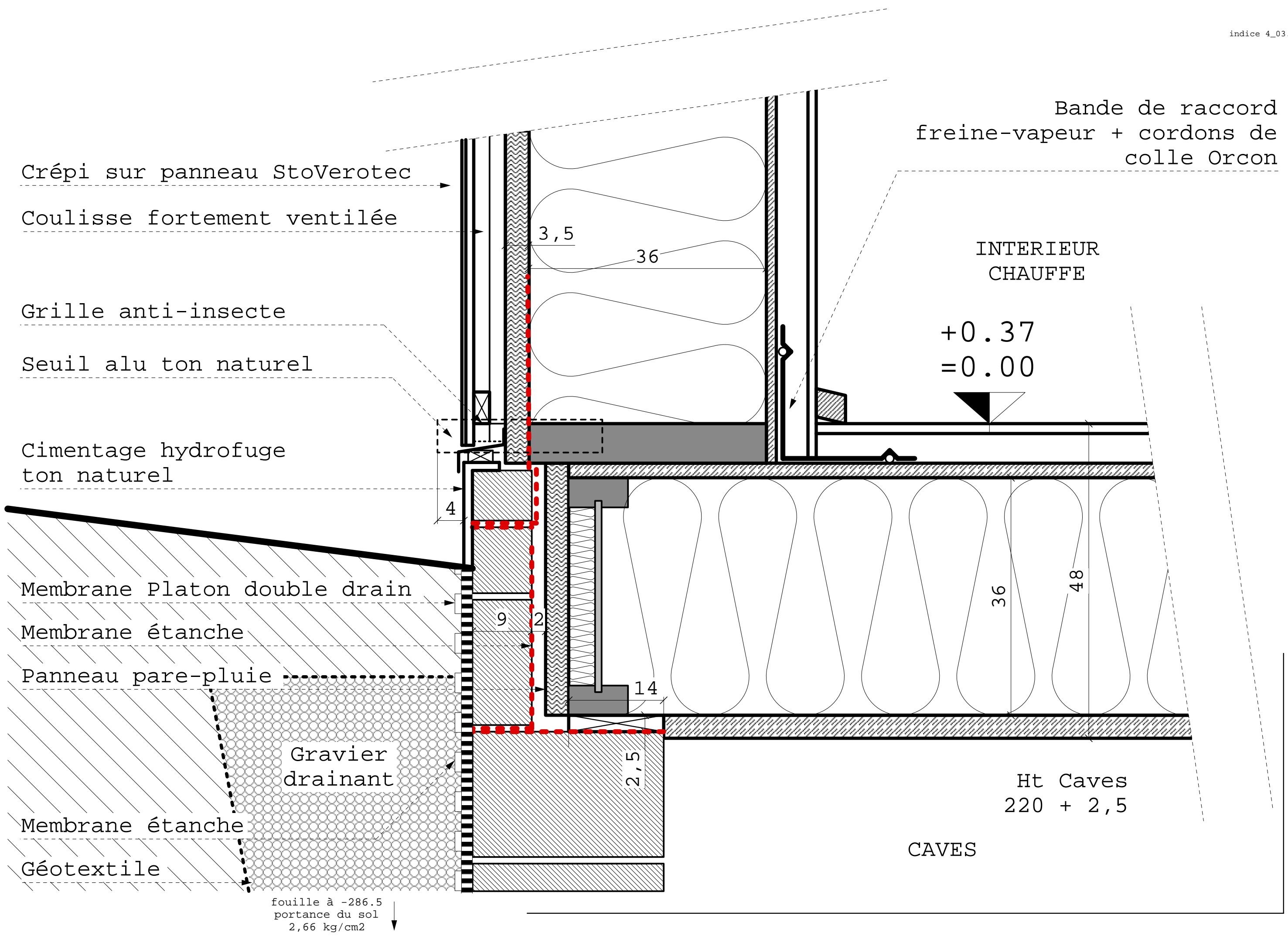
- 1 - ...
- 2 - ...
- 3 - ...
- 4 - ...
- 5 - ...
- 6 - ...
- 7 - ...
- 8 - ...
- 9 - ...
- 10 - ...



Légende des matériaux:

- 1 - Cimentage ton naturel
- 2 - Crépi blanc cassé de jaune
- 3 - Châssis aluminium ton gris et vitrage clair
- 4 - Couverture en ardoises naturelles
- 5 - Seuil en aluminium teinte naturelle
- 6 - Capteurs solaires vitrés
- 7 - Stores vénitiens extérieurs aluminium teinte naturelle ou screens
- 8 - Structure carport, terrasse et pergola en douglas ton naturel (brun gris)
- 9 - Planche de rive en bois ton naturel (mélèze brun gris)
- 10 - Zingueries ton naturel





Crépi sur panneau StoVerotec

Coulisse fortement ventilée

Grille anti-insecte

Seuil alu ton naturel

Cimentage hydrofuge ton naturel

Membrane Platon double drain

Membrane étanche

Panneau pare-pluie

Gravier drainant

Membrane étanche

Géotextile

Bande de raccord freine-vapeur + cordons de colle Orcon

INTERIEUR CHAUFFE

+0.37  
=0.00

Ht Caves  
220 + 2,5

CAVES

fouille à -286.5  
portance du sol  
2,66 kg/cm2